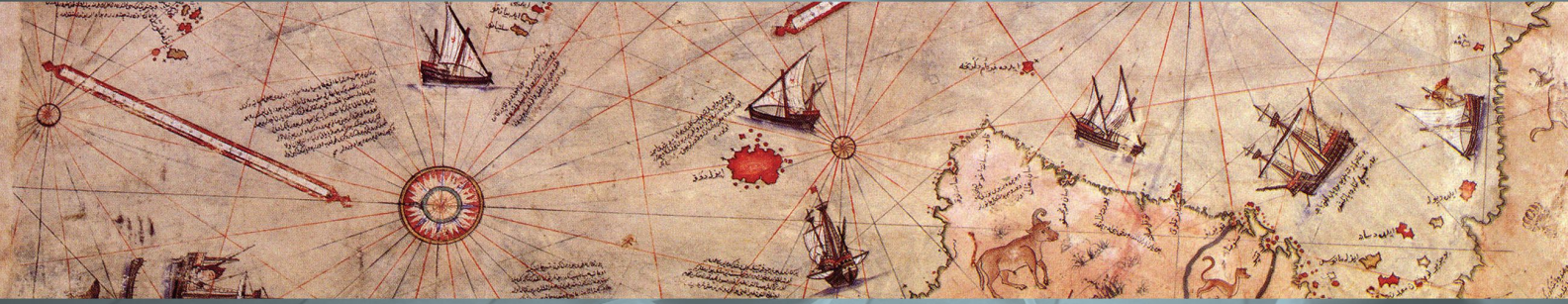




www.milsoft.com.tr



PiriMap müşterilerin sivil, e-devlet ve savunma alanlarında harita odaklı uygulama geliştirmeleri amacıyla yüksek performanslı, kolay kullanılabilir ve Java ve Javascript tabanlı bir CBS (Coğrafi Bilgi Sistemi) Uygulama Programlama Arayüzü(API) sağlamaktadır. Ayrıca uygulamalar üzerinde kullanılabilecek haritaların yönetilebileceği, yüksek sayıda ve boyutta veriler kullanılarak etkin bir şekilde yeni haritalar oluşturmasında kullanılabilecek dağıtık mimariye uygun bir harita sunucusu sağlamaktadır. Elektronik Harp Simülasyon Sistemleri, Acil Durum Yönetim Sistemleri, Lojistik, Komuta ve Kontrol (C2) Sistemleri, Denizcilik Navigasyon Sistemleri gibi çok farklı alanlarda yazılım geliştirmeye imkan sağlar. Müşterilerin geliştirdiği uygulamalar masaüstü konsollarda, web tarayıcılarında ve mobil cihazlarda çalışabilmektedir.



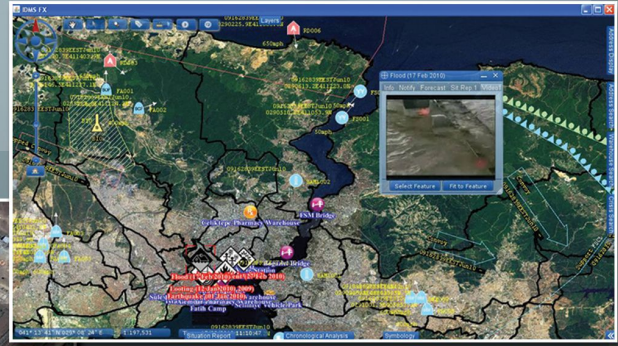
Fonksiyonlar

Masaüstü ve Web SDK

- * Platform bağımsız (Linux, Windows, Solaris, MacOS)
- * Dokunmatik web ve mobil istemciler
- * Standartlara dayalı çözümler (OGC, ISO)
- * Interaktif çizim ve işaretleme
- * NATO Semboloji ve Taktik Grafik desteği (masaüstü, web ve mobil)
- * S-63 (S-57) ve ARCS (Admiralty Raster Chart Service) denizcilik verileri desteği
- * Çok-çekirdekli masaüstü çizim kabiliyeti
- * Esnek projeksiyon ve datum desteği

GeoBoard Harita ve Coğrafi Veri Yönetim Uygulaması

- * Raster, Yüksek ve Vektör web servisleri
- * S-63 (S-57) harita servisleri
- * OGC WMS ve WFS desteği
- * Kullanıcı yönetimi
- * Tarihsel katman gösterimi
- * Kullanıcılar arası harita paylaşımı



Teknoloji Merkezi



CMMIDEV / 5SM
Exp. 2022-12-06 / Appraisal #5069



Teknik Özellikler

Desteklenen Formatlar

- ESRI Shape (SHP), S-63/S-57, VPF (Vector Product Format), GML, KML, GeoJSON
- Georeferans görüntüleri(TIFF, JPEG, PNG, BMP), Ecw, JPG2000, MrSID, GeoTiff, ARCS (Admiralty Raster Chart Service, UKHO), RPF (CADRG, CIB), Bing Maps, Open Street Maps
- DTED (0,1,2), GeoTIFF Yükseklik, SRTM
- NSIF 1.0/NITF 2.1, NITF 2.0, OSDEF
- Oracle Spatial, DB2 Spatial Extender, PostGre/PostGIS

Kordinat Referans Sistemleri

- Geodetic, Geocentric, UTM, MGRS, GEOREF
- Farklı Projeksiyon ve Datum destekleri ve anlık geçiş desteği

Harita Gösterim

- Çoklu-katman harita gösterimi
- Katman saydamlığı, gruplama, sıralama, görselleştirme
- Yakınlaştırma/Uzaklaştırma, kaydırma, döndürme, seçme, seçilen nesneye göre gösterim
- İnteraktif nesne çizimi ve görselleştirme
- Ölçeğe uygun gösterim
- Harita Izgara katmanları (Lat-Lon ve UTM)
- Pusula
- 3-D UAV video gösterimi

Semboloji

- APP-6(B), APP-6(C), APP-6(D)
- MIL-STD 2525B, MIL-STD 2525C, MIL-STD 2525D
- NTDS
- S-52, AML

Analiz

- Görünürlük analizi, Kaplama alanı, Kısa yol hesaplaması
- Mekansal sorgulama

Radar Video

- Radar Video Gösterimi, CAT-240 desteği ve simule radar gösterimi
- A-Scope paneli gösterimi

GeoBoard

- Büyük boyutlarda uydu resimlerinin hızlı ve etkin bir şekilde web uygulaması üzerinde gösterilmesi
- Geniş harita formatı ve projeksiyon desteği
- Sistem geneli ve katman bazında yetkilendirme
- Katman özelliklerinin değiştirilebilmesi ve kullanım özelinde harita oluşturulması



Neden?

Platform Bağımsız CBS Uygulama Programlama Arayüzü

Aynı kütüphaneyi kullanarak hem masaüstü hem mobil web uygulaması geliştirme imkanı

Web'de NATO semboloji desteği

S-63 (S-57) ve ARCS (Admiralty Raster Chart Service) denizcilik verilerini aynı anda destekleyen Java kütüphanesi

Büyük boyutlarda harita verilerinin UX odaklı geliştirilmiş harita sunucusunda kolayca sunulabilmesi

S-63 (S-57) verilerinin web servisler ile standartlara uygun formatlarda sunulması

