



www.milsoft.com.tr

Mil-DLP

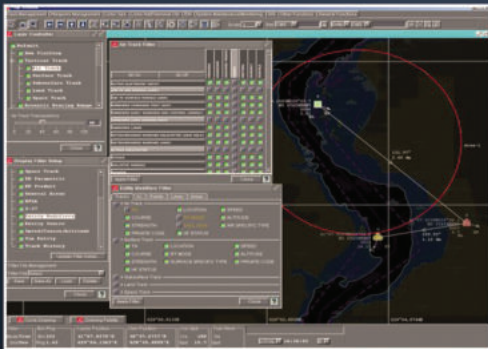
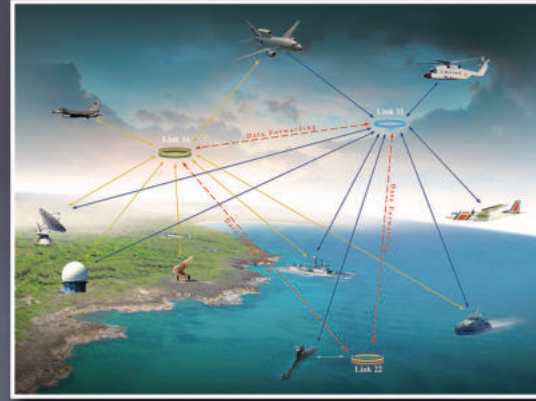
Çoklu Veri İşlemcisi

MilSOFT Çoklu Veri Link İşlemcisi (MilDLP-C2); su üstü, su altı, hava ve kara platformlarının taktik bilgileri, ağ merkezli harbin en önemli ve etkin mümkün kılıcısı olan taktik veri linkleri üzerinden, NATO standartlarına uygun olarak paylaşmasına olanak sağlar.



Fonksiyonlar

- Link 11/16/22/M çoklu link işleme
- Standartlarda yer alan tüm taktik veri linki fonksiyonları
- Linkler arası veri aktarımı
- Yerel-uzak ve uzak-uzak iz korelasyonu
- Link muhabere ekipmanları ikklendirme, kontrol ve izleme
- Link ağlarını ikklendirme ve izleme
- Link 22 ağ yönetimi
- Ortak iz numarası yönetimi
- Geniş parametre seti ile veri filtreleme
- STANAG 4545 uyumlu sayısal görüntü aktarımı
- Link 16 üzerinden dosya ve görüntü transferi
- Gelişmiş veri kayıt, oynatma ve çevrim içi ve dış analiz yeteneği



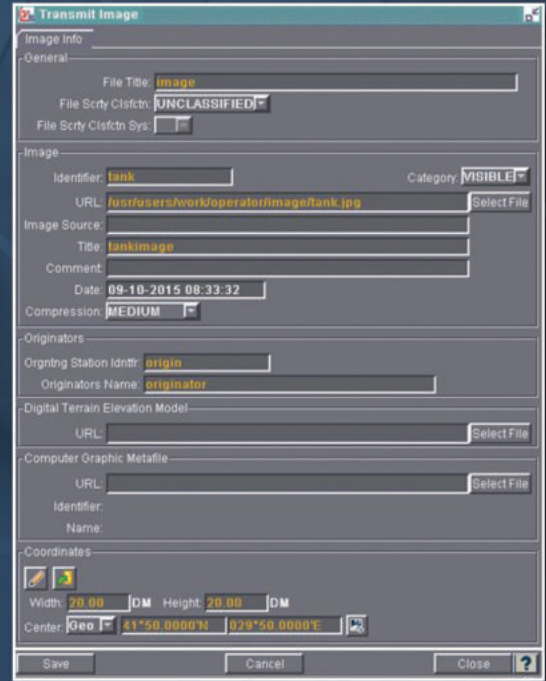
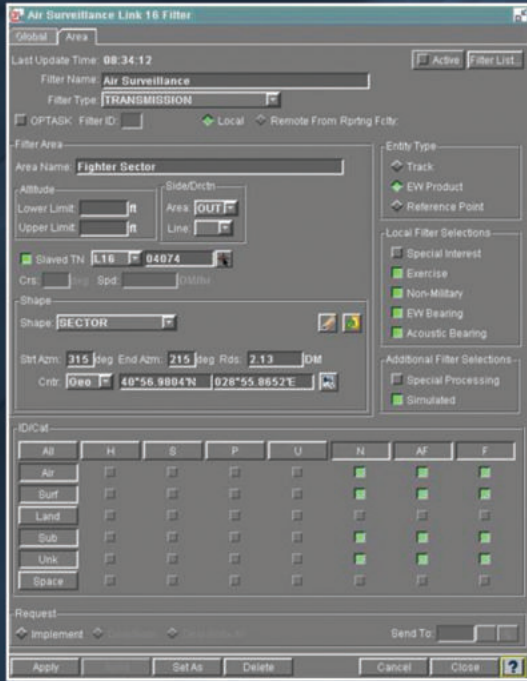
BIT Results			
MT	RFS	Wkx 1	Wkx 2
TDMA RV	TDMA RV DP	TDMA TV	TDMA TV DP
TEST BC	External SRU	Chassis	IPS
PA	ENCIPHER	RIS 1&2	RIS 2&4
DIRLWTH	SMP	DRAMUX	TPDMUX
TRG FC	CDMA FC	VSWR A	VSWR B
SNC	FS	Staxx	SDJ Alarm
SRU	PANORM	PA MED	PA LOV
LINKSIS	ICE DP	WTD DP	CHAS DP
ENC DP	RIS 1&2 DP	RIS 2&4 DP	PA DP
IPS DP	RFS DP		

Teknoloji Merkezi



Teknik Özellikler

- Link arayüzleri: Link 11, Link 16, Link 22, Link M, JREAP A/B/C, SIMPLE
- MIDS LVT arayüzleri: Platform A ve B (Mil-STD-1553B), Platform D, J ve R (Ethernet)
- Desteklenen işletim sistemleri: SOLARIS, Linux, Windows
- OACE uyumlu genişleyebilir, ölçeklenebilir, modüler açık mimari
- COTS donanımlar üzerinde çalışabilme
- Komuta kontrol sistemleri ile linklerden bağımsız, tüm link veri elemanlarını içeren normalize mesaj arayüzü
- Entegre link konsol uygulaması ile platform üzerindeki görev sisteminden bağımsız tek başına çalışabilme
- GPS entegrasyonu
- Linkler arası etkileşimli veri yönetimi ile en üst seviyede veri tutarlılığı ve birlikte çalışabilirlik seviyesi
- Veri döngülerini engelleyecek şekilde linkler arası veri aktarımı
- Farklı entegrasyon modelleri ile uyumlu
- Yüksek veri işleme kapasitesi (Aynı anda 32 link bağlantısı, 10.000+ nesne)



Neden ?

- Desteklenen farklı linkler, zengin mesaj uygulaması, veri aktarımı ve çoklu link işletim kabiliyetleri ile maksimum seviyede birlikte çalışabilirlik
- Operasyonel olarak kullanılmakta olan, kendini milli ve NATO operasyonlarında kanıtlamış olgun bir sistem
- Sualtı, suüstü, kara ve hava platformlarında kullanılabilirlik
- Tekli link, çoklu link, veri aktarımı çalışma modları ve mevcut yetenek seti ve arayüzleri ile tüm taktik veri linki işlemcisi ihtiyaçlarına cevap verebilme
- Açık mimarisi ile yeni kabiliyetler risksiz, kısa sürede ve en az maliyet ile eklenebilme özelliği
- Platformdan, donanımdan, işletim sisteminden, görev sistemlerinden bağımsız farklı entegrasyon modelleri ile uyumlu yapısı sayesinde yeni geliştirilen veya modernize edilen her platformda kullanılabilme özelliği

